



Mein Wort ist falsch geschrieben, weil nach einem kurzen Selbstlaut ein doppelter Mitlaut folgt.

@M at ericalzauber

Das Wort ist falsch geschrieben, denn wenn man die Mehrzahl bildet, hört man am Wortende ein **b**.



@M at ericalzauber

Das Wort ist falsch geschrieben, denn es handelt sich um ein zusammengesetztes Substantiv.



@M at ericalzauber

Mein Wort ist falsch geschrieben, denn vor l, m, n und r, das merke ja, steht meist ein Dehnungs-h.



@M at ericalzauber



**sumen**

@M at eridzauber



**oster  
blume**

@M at eridzauber



**Korp**

@M at eridzauber



**Gebäg**

@M at eridzauber

Mein Wort ist falsch geschrieben, denn nach einem kurzen Selbstlaut folgt ck.



@M at erialzauber

Mein Wort ist falsch geschrieben, weil Verben klein geschrieben werden.



@M at erialzauber

Mein Wort ist falsch geschrieben, denn nach einem langen Selbstlaut oder au, ai, ei, eu und ie folgt ß.



@M at erialzauber

Das Wort ist falsch geschrieben, denn Adjektive werden klein geschrieben.



@M at erialzauber



**Eindrucks-  
voll**

@M at erialzauber



**Oster-  
strauss**

@M at erialzauber



**net**

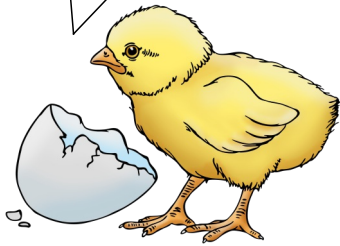
@M at erialzauber



**Walt**

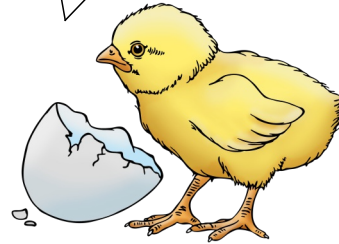
@M at erialzauber

Dieses Adjektiv ist falsch geschrieben, denn nach einem kurzen Selbstlaut, folgt ein doppelter Mitlaut.



@M at erialzauber

Das Wort ist falsch geschrieben, denn wenn man die Mehrzahl bildet, hört man am Wortende ein **d**.



@M at erialzauber

**Früling**

@M at erialzauber

**sie  
Versteckt**

@M at erialzauber

Das Material stammt von Backstübchen & Materialzauber

(Maria Donath & Delia Klonau).



Dieses haben wir mit dem Worksheet Crafter erstellt.

Das vorliegende Material darfst du für deinen Unterricht verwenden, aber nicht gewerblich nutzen und in sozialen Netzwerken wie Dropbox oder ähnlichen Diensten verbreiten und weitergeben. So würdest du das Urheberrecht verletzen. Falls du diesen Verstoß bemerken solltest, dann melde ihn bitte an folgende Mailadresse:

[backstuebchen\\_materialzauber@web.de](mailto:backstuebchen_materialzauber@web.de).

Wir freuen uns natürlich auf Feedback, welches du uns über die Mailadresse ODER Instagram: [Backstübchen & Materialzauber](#) hinterlassen kannst.

So können wir deine Tipps entgegennehmen.

Wenn dir unsere Seite gefällt, dann kannst du uns natürlich immer gerne auf Instagram verlinken. Wir wünschen dir viel Spaß mit dem Material!

Liebe Grüße Maria und Delia