

Wörtliche

Rede

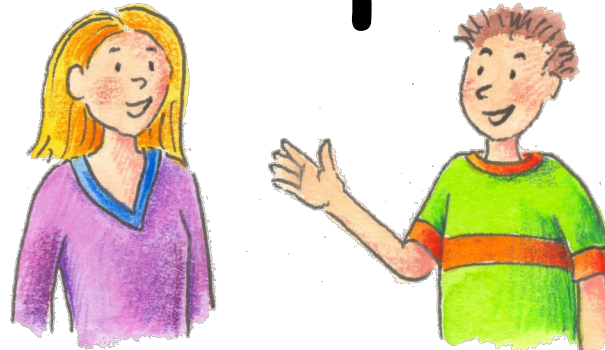


Wenn in einem Text
Personen zueinander
sprechen, nennt man
das wörtliche Rede.

Am Begleitsatz

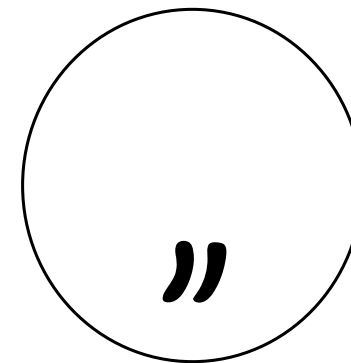
kannst du erkennen,

wer gerade spricht.

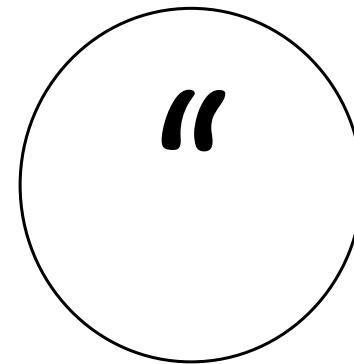


Das Gesprochene
ist der **Sprechsatz.**

Der Sprechsatz
beginnt mit
Anführungszeichen
unten.



Der Sprechsatz
endet mit
Anführungszeichen
oben.



Steht der Begleitsatz

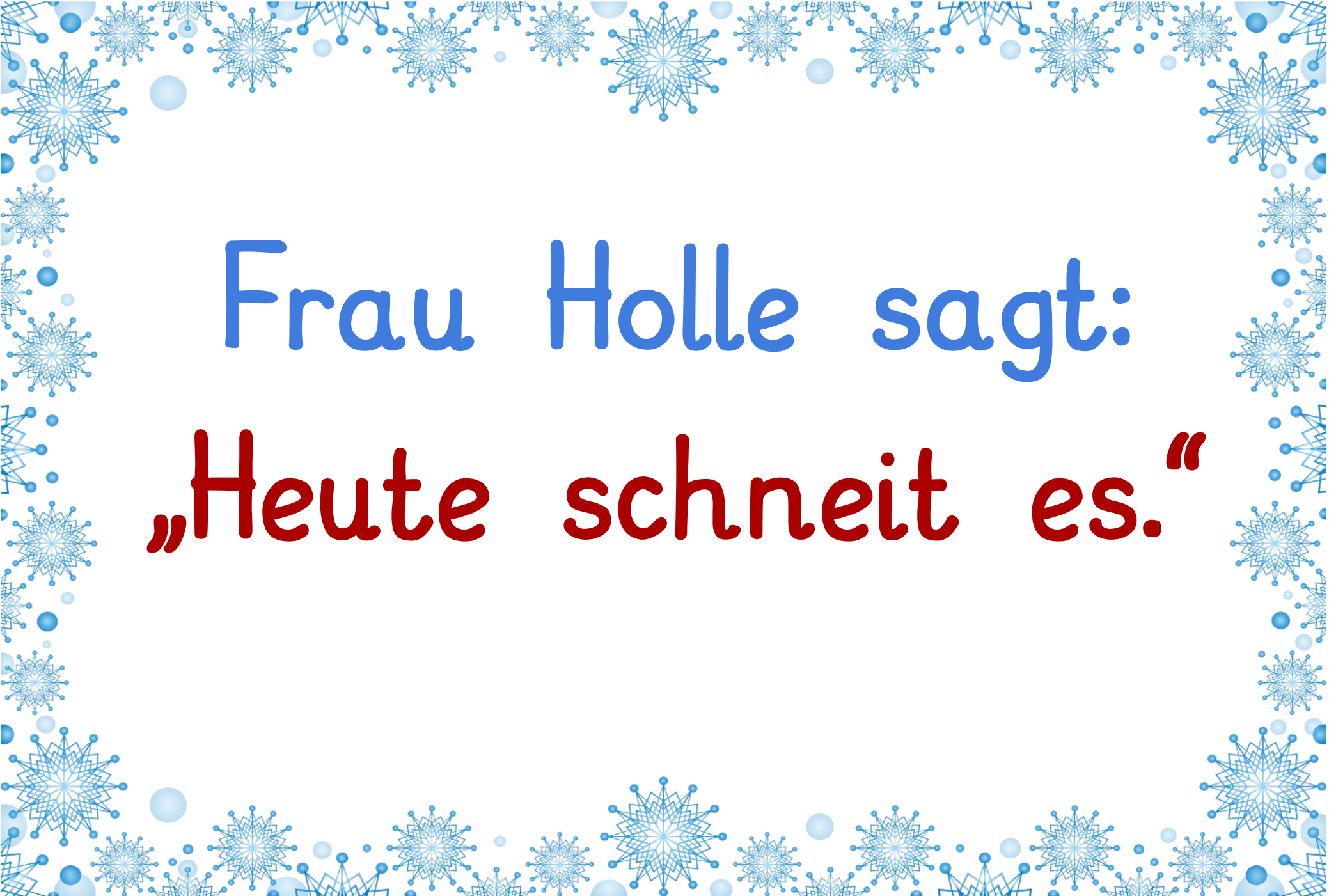
vor der wörtlichen

Rede, steht ein

Doppelpunkt hinter dem

Begleitsatz.

:



Frau Holle sagt:
„Heute schneit es.“

Das Material stammt von Backstübchen & Materialzauber

(Maria Donath & Delia Klonau).



Dieses haben wir mit dem Worksheet Crafter erstellt.

Das vorliegende Material darfst du für deinen Unterricht verwenden, aber nicht gewerblich nutzen und in sozialen Netzwerken wie Dropbox oder ähnlichen Diensten verbreiten und weitergeben. So würdest du das Urheberrecht verletzen. Falls du diesen Verstoß bemerken solltest,

dann melde ihn bitte an folgende Mailadresse: backstuebchen_materialzauber@web.de.

Wir freuen uns natürlich auf Feedback, welches du uns über die Mailadresse ODER Instagram: [Backstübchen & Materialzauber](#) hinterlassen kannst.

So können wir deine Tipps entgegennehmen.

Wenn dir unsere Seite gefällt, dann kannst du uns natürlich immer gerne auf Instagram verlinken. Wir wünschen dir viel Spaß mit dem Material!

Liebe Grüße Maria und Delia